

Πρόγραμμα εξορμήσεων 2006

Εξόρμηση 26-27 Μαΐου (Καταφύγιο Ανάβρας)

Αγαπητοί φίλοι του Συλλόγου μας σας ενημερώνουμε ότι, εφόσον το επιτρέψουν οι καιρικές συνθήκες, θα πραγματοποιηθούν εξορμήσεις για αστρονομική παρατήρηση στις 26 – 27 Μαΐου (όπου έχουμε Νέα Σελήνη) στο ορειβατικό καταφύγιο που υπάρχει λίγο πιο ψηλά από το χωριό Ανάβρα (3,4 km από τις θερμοπύλες, υψόμετρο 600m, γεωγραφικές συντεταγμένες 38.45N 22.35E). Η ακριβής θέση της περιοχής σημειώνεται στον χάρτη.

Το καταφύγιο μας παραχωρείται για χρήση (διαμονή – ύπνο) από τον Οδοιπορικό Σύλλογο Πειραιώς, μέλος του οποίου είναι ο νέος φίλος του Συλλόγου μας Ραφαήλ Σαγόνιας.

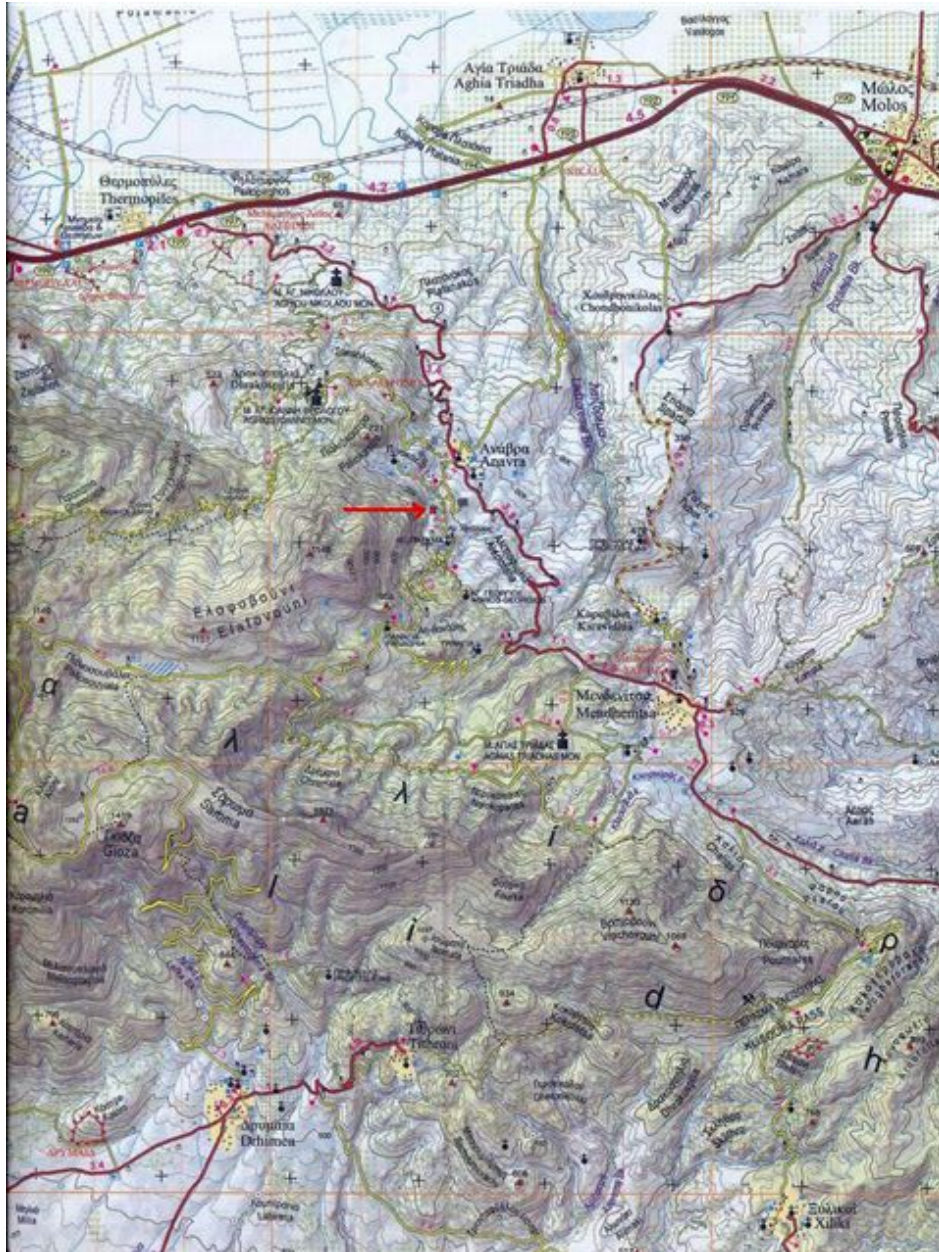
Παρακαλείται όποιος ενδιαφέρεται να επικοινωνήσει τηλεφωνικά με τους Υπεύθυνους Παρατηρήσεων *Ευρυπιώτη Παναγιώτη (6932256043)* ή *Λουκόπουλο Κώστα (6977690219)* για να δηλώσει την συμμετοχή του και να ενημερωθεί για τις λεπτομέρειες.

Για πληροφορίες που αφορούν το καταφύγιο (σχετικά με διαμονή – χρήση) επικοινωνήστε με τον *Ραφαήλ Σαγόνια (6937213286)*.

Τόπος συγκέντρωσης τα διόδια Σχηματαρίου, απ' όπου θα ξεκινήσουν όσοι προσέλθουν για την παρατήρηση.

Ο καθένας μπορεί να έρθει με το μεταφορικό του μέσο και τον εξοπλισμό του. Άτομα τα οποία όμως δεν έχουν μεταφορικό μέσο παρακαλούνται να επικοινωνήσουν με τους υπεύθυνους για τον τρόπο προσέλευσης και δυνατότητα μεταφοράς εξοπλισμού. Άτομα τα οποία διαθέτουν μεταφορικό μέσο αλλά όχι τηλεσκόπιο παρακαλούνται εξίσου να επικοινωνήσουν με τους υπεύθυνους.

Οι παρατηρήσεις είναι ανοιχτές για όλους ακόμα και αν δεν είναι μέλη του Συλλόγου μας !



Χάρτης τοποθεσίας του καταφυγίου Ανάβρας (ΟΣΠ).



Εικόνα του καταφυγίου (ΟΣΠ) στην Ανάβρα

Γενικό Πλάνο

Το πρόγραμμα των εξορμήσεων για το 2006. Εκτός από τις συγκεκριμένες ημερομηνίες, θα προστίθενται και άλλες ημερομηνίες για εξορμήσεις που δεν μπορούν να καθοριστούν πλήρως από τώρα. Σχετικά με τις εξορμήσεις μπορείτε να ενημερώνεστε και από τους υπεύθυνους της ομάδας που φαίνονται παρακάτω.

ΠΕΜΠΤΗ 29 ΔΕΚΕΜΒΡΙΟΥ 2005 – ΣΕΛΗΝΗ 27 ΗΜΕΡΩΝ

ΠΑΡΑΣΚΕΥΗ 30 ΔΕΚΕΜΒΡΙΟΥ 2005 – ΣΕΛΗΝΗ 28,5 ΗΜΕΡΩΝ

ΚΥΡΙΑΚΗ 1 ΙΑΝΟΥΑΡΙΟΥ 2006 – ΣΕΛΗΝΗ 1,7 ΗΜΕΡΩΝ

ΔΕΥΤΕΡΑ 2 ΙΑΝΟΥΑΡΙΟΥ 2006 – ΣΕΛΗΝΗ 2,8 ΗΜΕΡΩΝ

ΣΑΒΒΑΤΟ 28 ΙΑΝΟΥΑΡΙΟΥ 2006 – ΣΕΛΗΝΗ 28,5 ΗΜΕΡΩΝ

ΣΑΒΒΑΤΟ 25 ΦΕΒΡΟΥΑΡΙΟΥ 2006 – ΣΕΛΗΝΗ 27 ΗΜΕΡΩΝ

ΣΑΒΒΑΤΟ 25 ΜΑΡΤΙΟΥ 2006 – ΣΕΛΗΝΗ 26 ΗΜΕΡΩΝ

ΣΑΒΒΑΤΟ 29 ΑΠΡΙΛΙΟΥ 2006 – ΣΕΛΗΝΗ 2 ΗΜΕΡΩΝ

ΣΑΒΒΑΤΟ 27 ΜΑΙΟΥ 2006 – ΣΕΛΗΝΗ 0,5 ΗΜΕΡΩΝ

ΣΑΒΒΑΤΟ 24 ΙΟΥΝΙΟΥ 2006 – ΣΕΛΗΝΗ 1,4 ΗΜΕΡΩΝ

ΣΑΒΒΑΤΟ 29 ΙΟΥΛΙΟΥ 2006 – ΣΕΛΗΝΗ 4,2 ΗΜΕΡΩΝ

ΣΑΒΒΑΤΟ 26 ΑΥΓΟΥΣΤΟΥ 2006 – ΣΕΛΗΝΗ 2,6 ΗΜΕΡΩΝ

ΣΑΒΒΑΤΟ 23 ΣΕΠΤΕΜΒΡΙΟΥ 2006 – ΣΕΛΗΝΗ 1,1 ΗΜΕΡΩΝ

ΣΑΒΒΑΤΟ 21 ΟΚΤΩΒΡΙΟΥ 2006 – ΣΕΛΗΝΗ 0,5 ΗΜΕΡΩΝ

ΣΑΒΒΑΤΟ 25 ΝΟΕΜΒΡΙΟΥ 2006 – ΣΕΛΗΝΗ 3,7 ΗΜΕΡΩΝ

ΣΑΒΒΑΤΟ 23 ΔΕΚΕΜΒΡΙΟΥ 2006 – ΣΕΛΗΝΗ 3,2 ΗΜΕΡΩΝ

Απαιτείται μια μέρα πριν ή και καλύτερα το πρωί της ίδιας ημέρας να επικοινωνήσετε με τους υπευθύνους της ομάδας, σε περίπτωση άσχημου καιρού ή για πάν ενδεχόμενο.

Υπεύθυνοι της ομάδας εξορμήσεων με τους οποίους μπορείτε να επικοινωνείτε είναι:

[Λουκόπουλος Κώστας \(6977609219\)](tel:6977609219)

[Ευρυπιώτης Παναγιώτης \(6932256043\)](tel:6932256043)

[Ley Fred \(6979694704\)](tel:6979694704)